

STLB Bau
Dynamische BauDaten

Interaktives Werkzeug zur Bildung VOB-gerechter Bauleistungstexte für Neubau und Bauen im Bestand



Informationen

Übersicht der Leistungsbereiche

Wissen und Erfahrung

Was ist STL-Bau?

Schon seit mehr als 40 Jahren ist das Standardleistungsbuch die Sprachregelung aller am Bau Beteiligten. Seit 1996 stellt der GAEB mit STL-Bau ein dynamisches Werkzeug zur Verfügung, das umfassende anwenderfreundliche Möglichkeiten für ein fachgerechtes und wirtschaftliches Arbeiten bietet.

Seine Akzeptanz basiert auf der Neutralität und Unabhängigkeit der Mitarbeiter, die in den paritätisch besetzten Fachgremien des GAEB ihr Fachwissen zur Verfügung stellen.

STL-Bau ist ein Werkzeug, das in Verbindung mit einem Anwenderprogramm (AVA u. a.) mit einer Schnittstelle zu STL-Bau XML V2 unter Windows® eingesetzt werden kann.

Nutzerfreundlich bei Textbearbeitung und -gestaltung

Nicht nur der Einstieg ins Programm ist leicht. Näheres zur einfachen Handhabung von STL-Bau finden Sie unter <http://www.gaeb.de/download1.php>

STL-Bau setzt die Leistungsbeschreibung aus einzelnen Textteilen zusammen. Bereits zusammengestellte Texte können dynamisch ergänzt und geändert werden. Die fachliche Stimmigkeit des VOB-gerechten Positionslangtextes wird während der einzelnen Arbeitsschritte ständig überprüft.

Mehr Qualität mit STL-Bau-Leistungsbeschreibungen

Eine stimmige und vollständige Leistungsbeschreibung ist zentraler Inhalt von Vergabeunterlagen und Bauvertrag und bildet die Grundlage der Kommunikation aller am

Bau Beteiligten. Als Abbildung der Planung ist sie die Voraussetzung für eine ordnungsgemäße Durchführung und Abrechnung des Bauvorhabens.

Dabei sind drei wichtige Kriterien der Leistungsbeschreibung zu erfüllen:

- Vollständigkeit
- Eindeutigkeit
- Objektindividualität

Effizienz durch Datenaustausch

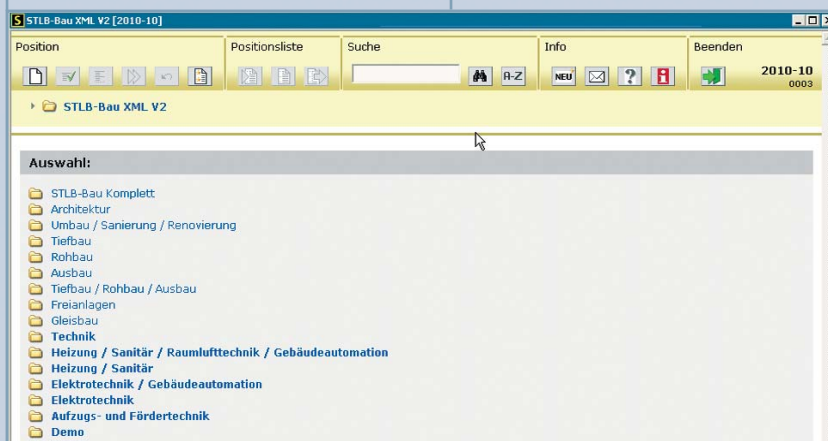
Mit STL-Bau sind die Voraussetzungen für eine Integration der verschiedenen EDV-Fachanwendungen im Bauwesen geschaffen worden. Sie werden durch den GAEB-Datenaustausch realisiert.

STL-Bau ist von Fachleuten für Fachleute

STL-Bau beschreibt Leistungen mit Texten, die technisch logisch gegliedert sind. STL-Bau liefert die gemeinsame Sprache am Bau, mit optimaler Variantenvielfalt vom Neubau bis hin zum Bauen im Bestand.

Dabei gelten folgende Regeln:

- STL-Bau bietet technisch stimmige Texte für eine VOB-gerechte Leistungsbeschreibung, wobei die Kalkulierbarkeit der Leistung der Maßstab ist.



- STLB-Bau ermöglicht es, entsprechend dem Planungsstand Leistungsbeschreibungen mit unterschiedlicher Beschreibungstiefe zu erzeugen und sie für andere Anwendungen zu nutzen.
- STLB-Bau unterstützt die Beschreibung von Teilleistungen, die mit den technischen Regeln des DIN und anderen Richtlinien übereinstimmen. Fachlich falsche Kombinationen sind weitgehend ausgeschlossen.
- STLB-Bau stellt wettbewerbsneutrale Beschreibungen für Teilleistungen zur Verfügung.
- STLB-Bau generiert für die Beschreibung der Teilleistungen einen Langtext, einen Kurztext,

eine Mengeneinheit und eine eindeutige Schlüsselnummer des Positionstextes bereit. Diese bleibt über spätere Versionen vom STLB-Bau hinweg unverändert.

- STLB-Bau liefert den Anwenderprogrammen die Zuteilung der Texte zu den Kostengruppen der DIN 276 Teil 1.
- STLB-Bau unterstützt den Anwender bei der Textzusammensetzung am Bildschirm zusätzlich durch fachliche Hinweise, Anmerkungen etc.
- Die von STLB-Bau vorgesehenen „Platzhalter“ für Textergänzungen des Ausschreibenden werden individuell vom Anwender ausgefüllt.

Mehr Klarheit und Effektivität durch intelligenten Textgenerator

Mit STLB-Bau wird ein „intelligenter“ Textgenerator aufgerufen, der den Anwender beim Zusammenstellen eines VOB-gerechten und fachlich weitgehend stimmigen Textes wirksam unterstützt. Verknüpfungen zu anderen Anwendungen sind durchgängig möglich:

- Auswertbarkeit der Texte
STLB-Bau-Texte mit ihren Schlüsselnummern können
 - bei der Kalkulation
 - für Bauproduktinformationen
 - im Rahmen der Kostenplanung und -kontrolle
 - in Dokumentation usw.

über die Funktion von Ausschreibungstexten hinaus ausgewertet werden.

STLB-Bau mit benutzerfreundlicher Oberfläche und zusätzlichen Funktionen

- Erstellen und Verwalten von Favoriten (Musterpositionen)
Der Anwender erhält die Möglichkeit, im Rahmen einer „Favoritenliste“ innerhalb von STLB-Bau häufig gebrauchte Textzusammensetzungen als Musterpositionen zu verwalten, und dabei über Versionen hinweg aktuell zu halten.
- STLB-Bau umfasst die zusätzlichen Funktionen „Verkürzte Schreibweise“ sowie die individuelle „Bearbeitbarkeit des Kurztextes“.

Das Anwenderprogramm muss jedoch eine Übernahme dieser Funktionen ermöglichen.

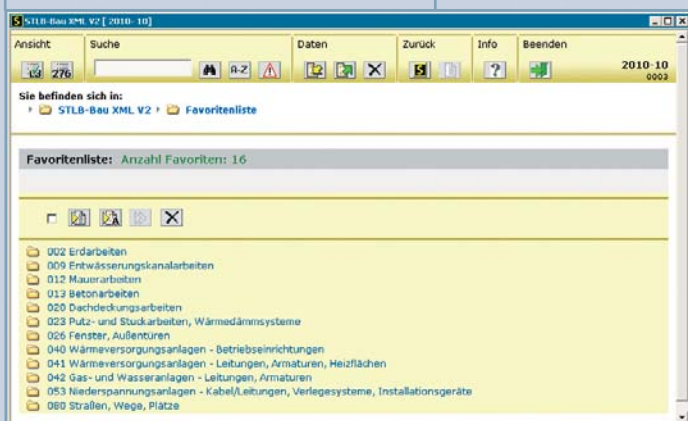
- Der Anwender kann entscheiden, ob er inhaltlich ähnliche Positionen in voller Länge von STLB-Bau darstellen lässt oder ob er auf die verkürzte Darstellung zurückgreift (Bezugs- und Wiederholungsbeschreibung).
- Bearbeitbarkeit des Kurztextes
Der von STLB-Bau vorgegebene Kurztext kann durch An- und Abwahl

von Kurztextelementen individuell vom Anwender für das aktuelle Leistungsverzeichnis geändert werden.

Prüfen mit



Mit STLB-Bau Check wird zusätzlich auf der STLB-Bau CD ein Prüfprogramm angeboten. Hiermit stellt der GAEB ein Werkzeug zur Verfügung, mit dem ein beliebiges Leistungsverzeichnis im GAEB-Format auf Übereinstimmung mit STLB-Bau geprüft werden kann.



Demoversion

Eine Entscheidungshilfe für den Kauf von STLB-Bau bietet die Demoversion

Diese Programmversion beinhaltet im Bereich Demo eine Zusammenstellung von Teilleistungen quer durch das gesamte Spektrum von STLB-Bau.

Die damit erzeugten Ausschreibungstexte können zu Testzwecken an Anwenderprogramme übergeben werden. Darüber hinaus beinhaltet die Demoversion alle wichtigen Informationen zu den Leistungspaketen sowie zur Bedienung des Programms.



Leistungsbereiche in den einzelnen Paketen.

LB-Nr.	Titel des Leistungsbereiches	Paketbezeichnung														
		Architektur	Umbau / Sanierung / Renovierung ¹	Tiefbau	Rohbau	Ausbau	Tiefbau / Rohbau / Ausbau	Freianlagen	Gleisbau	Technik ²	Heizung / Sanitär / Raumlufttechnik / Gebäudeautomation	Heizung / Sanitär	Elektrotechnik / Gebäudeautomation	Elektrotechnik	Aufzugs- / und Fördertechnik	STLB-Bau Komplett
	Allgemeine Standardbeschreibungen, Vorbemerkungen	•	•	•	•	•	•	•	•	•	•	•	•	•	•	•
000	Sicherheitseinrichtungen, Baustelleneinrichtung	•	•	•	•	•	•	•	•	•	•	•	•	•	•	•
001	Gerüstarbeiten	•	•	•	•	•	•	•	•	•	•	•	•	•	•	•
002	Erdarbeiten	•	•	•	•	•	•	•	•	•	•	•	•	•	•	•
003	Landschaftsbauarbeiten			•	•	•	•	•	•	•	•	•	•	•	•	•
004	Landschaftsbauarbeiten – Pflanzen			•	•	•	•	•	•	•	•	•	•	•	•	•
005	Brunnenbauarbeiten und Aufschlussbohrungen			•	•	•	•	•	•	•	•	•	•	•	•	•
006	Spezialtiefbauarbeiten		•	•	•	•	•	•	•	•	•	•	•	•	•	•
007	Untertagebauarbeiten			•	•	•	•	•	•	•	•	•	•	•	•	•
008	Wasserhaltungsarbeiten		•	•	•	•	•	•	•	•	•	•	•	•	•	•
009	Entwässerungskanalarbeiten	•	•	•	•	•	•	•	•	•	•	•	•	•	•	•
010	Drän- und Versickerarbeiten	•	•	•	•	•	•	•	•	•	•	•	•	•	•	•
011	Abscheider- und Kleinkläranlagen			•	•	•	•	•	•	•	•	•	•	•	•	•
012	Mauerarbeiten	•	•	•	•	•	•	•	•	•	•	•	•	•	•	•
013	Betonarbeiten	•	•	•	•	•	•	•	•	•	•	•	•	•	•	•
014	Natur-, Betonwerksteinarbeiten	•	•	•	•	•	•	•	•	•	•	•	•	•	•	•
016	Zimmer- und Holzbauarbeiten	•	•	•	•	•	•	•	•	•	•	•	•	•	•	•
017	Stahlbauarbeiten	•	•	•	•	•	•	•	•	•	•	•	•	•	•	•
018	Abdichtungsarbeiten ³	•	•	•	•	•	•	•	•	•	•	•	•	•	•	•
019	Kampfmittelräumarbeiten ⁶															
020	Dachdeckungsarbeiten	•	•	•	•	•	•	•	•	•	•	•	•	•	•	•
021	Dachabdichtungsarbeiten	•	•	•	•	•	•	•	•	•	•	•	•	•	•	•
022	Klempnerarbeiten	•	•	•	•	•	•	•	•	•	•	•	•	•	•	•
023	Putz- und Stuckarbeiten, Wärmedämmsysteme	•	•	•	•	•	•	•	•	•	•	•	•	•	•	•
024	Fliesen- und Plattenarbeiten	•	•	•	•	•	•	•	•	•	•	•	•	•	•	•
025	Estricharbeiten	•	•	•	•	•	•	•	•	•	•	•	•	•	•	•

¹ enthält die für das Thema relevanten Teilbereiche der markierten LB

² Technik (Elektrotechnik/Heizung/Sanitär/Raumlufttechnik/Gebäudeautomation/Aufzugs- und Fördertechnik)

³ enthält auch den früheren LB 086

⁶ in Vorbereitung

Leistungsbereiche in den einzelnen Paketen.

LB-Nr.	Titel des Leistungsbereiches	Paketbezeichnung														
		Architektur	Umbau / Sanierung / Renovierung ¹	Tiefbau	Rohbau	Ausbau	Tiefbau / Rohbau / Ausbau	Freianlagen	Gleisbau	Technik ²	Heizung / Sanitär / Raumlufttechnik / Gebäudeautomation	Heizung / Sanitär	Elektrotechnik / Gebäudeautomation	Elektrotechnik	Aufzugs- / und Fördertechnik	STLB-Bau Komplett
026	Fenster, Außentüren	•	•			•	•									•
027	Tischlerarbeiten	•				•	•									•
028	Parkett-, Holzpflasterarbeiten	•	•			•	•									•
029	Beschlagarbeiten	•	•			•	•									•
030	Rollladenarbeiten	•	•			•	•									•
031	Metallbauarbeiten	•				•	•									•
032	Verglasungsarbeiten	•				•	•									•
033	Baureinigungsarbeiten	•	•			•	•									•
034	Maler- und Lackierarbeiten – Beschichtungen	•	•			•	•									•
035	Korrosionsschutzarbeiten an Stahlbauten					•	•									•
036	Bodenbelagarbeiten	•	•			•	•									•
037	Tapezierarbeiten	•	•			•	•									•
038	Vorgehängte hinterlüftete Fassaden	•	•			•	•									•
039	Trockenbauarbeiten	•	•			•	•									•
040	Wärmeversorgungsanlagen – Betriebseinrichtungen		•							•	•	•				•
041	Wärmeversorgungsanlagen – Leitungen, Armaturen, Heizflächen		•							•	•	•				•
042	Gas- und Wasseranlagen – Leitungen, Armaturen		•							•	•	•				•
043	Druckrohrleitungen für Gas, Wasser und Abwasser					•	•									•
044	Abwasseranlagen – Leitungen, Abläufe, Armaturen		•							•	•	•				•
045	Gas-, Wasser- und Entwässerungsanlagen – Ausstattung, Elemente, Fertigbäder		•							•	•	•				•
046	Gas-, Wasser- und Entwässerungsanlagen – Betriebseinrichtungen									•	•	•				•
047	Dämm- und Brandschutzarbeiten an technischen Anlagen									•	•	•				•
049	Feuerlöschanlagen, Feuerlöschgeräte									•	•	•				•
050	Blitzschutz- / Erdungsanlagen, Überspannungsschutz									•			•	•		•
051	Kabelleitungstiefbauarbeiten					•	•			•			•	•		•
052	Mittelspannungsanlagen									•			•	•		•
053	Niederspannungsanlagen – Kabel/Leitungen, Verlegesysteme, Installationsgeräte		•							•			•	•	•	•
054	Niederspannungsanlagen – Verteilersysteme und Einbaugeräte		•							•			•	•		•
055	Ersatzstromversorgungsanlagen									•			•	•		•
057	Gebäudesystemtechnik									•	•		•	•		•
058	Leuchten und Lampen		•							•			•	•		•
059	Sicherheitsbeleuchtungsanlagen									•			•	•		•
060	Elektroakustische Anlagen, Sprechanlagen, Personenrufanlagen									•			•	•		•
061	Kommunikationsnetze									•			•	•		•
062	Kommunikationsanlagen									•			•	•		•
063	Gefahrenmeldeanlagen									•			•	•		•
064	Zutrittskontroll-, Zeiterfassungssysteme									•			•	•		•
069	Aufzüge									•			•	•	•	•
070	Gebäudeautomation ⁴									•	•		•			•
075	Raumlufttechnische Anlagen ⁵									•	•		•			•
078	Kälteanlagen für raumlufttechnische Anlagen									•	•		•			•
080	Straßen, Wege, Plätze	•		•	•	•	•	•	•							•
081	Betonerhaltungsarbeiten	•	•	•	•	•	•									•
082	Bekämpfender Holzschutz		•			•	•									•
083	Sanierungsarbeiten an schadstoffhaltigen Bauteilen		•			•	•									•
084	Abbruch- und Rückbauarbeiten	•	•	•	•	•	•	•	•	•	•	•	•	•	•	•
085	Rohrvortriebsarbeiten			•		•										•
087	Abfallentsorgung; Verwertung und Beseitigung	•	•	•	•	•	•	•	•	•	•	•	•	•	•	•
090	Baulogistik															•
091	Stundenlohnarbeiten	•	•	•	•	•	•	•	•	•	•	•	•	•	•	•
096	Bauarbeiten an Bahnübergängen									•						•
097	Bauarbeiten an Gleisen und Weichen									•						•
098	Witterungsschutzmaßnahmen	•		•	•	•	•									•

¹ Umbau / Sanierung / Renovierung enthält die für das Thema relevanten Teilbereiche der markierten LB

² Technik (Elektrotechnik/Heizung/Sanitär/Raumlufttechnik/Gebäudeautomation/Aufzugs- und Fördertechnik)

⁴ enthält auch die früheren LB 071 und LB 072

⁵ enthält auch die früheren LB 074 und LB 076

STLB-Bau -Dynamische BauDaten- wird aufgestellt von

Gemeinsamer Ausschuss
Elektronik im Bauwesen



Geschäftsstelle: Bundesamt für
Bauwesen und Raumordnung
(BBR) im Geschäftsbereich des
Bundesministeriums für Verkehr,
Bau und Stadtentwicklung
Deichmanns Aue 31-37
53179 Bonn
www.gaeb.de

Oberstes Organ des GAEB
ist der Hauptausschuss GAEB
im Deutschen Vergabe- und
Vertragsausschuss für
Bauleistungen (DVA).

wird datentechnisch umgesetzt von



Dr. Schiller & Partner GmbH
- Dynamische BauDaten -
Liebigstraße 3
01069 Dresden
www.dbd.de

wird herausgegeben von



DIN Deutsches Institut für
Normung e.V.
Burggrafenstraße 6
10787 Berlin
www.din.de

und wird vertrieben von den STLB-Bau-Mitverteilern, hier:

Ausgabeform von STLB-Bau -Dynamische BauDaten-

Die Ausgabe der Texte von STLB-Bau erfolgt auf CD-ROM. Angeboten werden ein Komplettpaket sowie fachbezogene Leistungspakete.

Für die Nutzung von STLB-Bau mit Anwenderprogramm ist beim aufrufenden Anwenderprogramm eine STLB-Bau XML V2-Programmschnittstelle erforderlich. Auskunft dazu gibt Ihnen Ihr Programmhersteller.

Die Beschreibung dieser Programmschnittstelle steht im Internet unter der Adresse www.gaeb.de/info4.php

Systemvoraussetzungen für Einzelplatzanwendung

- Betriebssysteme
Windows XP, Windows Vista,
Windows 7, Windows Server
2003, Windows Server 2008
jeweils mit den aktuellen
Servicepacks
- 1 GHz, CPU
- 200 MB freier Speicherplatz
512 MB RAM
- Anwenderprogramm
(AVA u. a.) mit Schnittstelle
zu STLB-Bau XML V2

Die Voraussetzungen für einen
Netzbetrieb erfahren Sie auf
Anfrage.

Lieferumfang

Zum Lieferumfang gehören die
CD-ROM von STLB-Bau mit dem
Beiheft „Installations- und Admin-
istrationsanleitung für STLB-Bau
XML V2“ sowie der Lieferschein
mit der Kundeninformation. Nähere
Hinweise zur Anwendung von
STLB-Bau finden Sie im Anwender-
handbuch auf der CD oder unter
<http://www.gaeb.de>

STLB-Bau kaufen

Die Preise für die jeweiligen
STLB-Bau-Leistungspakete be-
ziehen sich auf den Stand
April 2011. Sie gelten pro
Einkauf/Lieferung.

STLB-Bau pflegen

Damit Sie auf dem Laufenden blei-
ben, können Sie für jedes Paket
von STLB-Bau -Dynamische
BauDaten- einen Pflegevertrag
abschließen. Dieser umfasst die
Fortschreibung und Aktualisierung
der Leistungsbereiche des gewähl-
ten Paketes. Hierbei orientieren
sich die günstigen Preise am
Umfang der Pakete.

Um die günstigen Pflegepreise
ohne zusätzliche Upgrade-Kosten
in Anspruch nehmen zu können,
wird mit dem Kauf eines Paketes
bzw. mehrerer Pakete der gleich-
zeitige Abschluss eines Pflege-
vertrages empfohlen.

STLB-Bau Online

STLB-Bau kann auch online genutzt
werden. Dieses Angebot wird von
der DIN Bauportal GmbH bereit-
gestellt.
<http://www.din-bauportal.de>
<http://www.stlb-bau-online.de>

Es stehen 3 Verfahrenswege zur
Verfügung:

1. Zugriff aus AVA-Programmen
heraus, die über eine spezielle
Schnittstelle zu STLB-Bau Online
verfügen.
2. Arbeiten mit STLB-Bau Aus-
schreibung, einem online AVA-
Programm.
3. Erstellen von Positionslisten in
STLB-Bau Online und Herunter-
laden als GAEB-, Word® – oder
Excel®-Dateien zur Weiterver-
arbeitung.

