

CIP AVA 2011

Neuerungen

CIP AVA 2011 Neuerungen



Inhalt

1. Auf der Ideallinie in Richtung Zukunft	4
2. Aktuelles Vergabehandbuch	6
3. STLB Bau 2010-10	7
4. Optimierungen im GAEB-Datenaustausch	8
5. CIP aufmaß	9
5.1. Import von DXF und DWG	10
5.2. Referenztechnik	11
5.3. Versatz	12
5.4. Versionskontrolle	13
5.5. Konturverfolgung	14
5.6. Automatische Flächenerzeugung	15
5.7. Zeichenstile im Explorer	16
6. Hilfreiche Änderungen	17

CIP Bausoftware GmbH
Friedrichstraße 30
67433 Neustadt/Weinstraße

Telefon 06321 939-93
Fax 06321 939-94

www.cip-bausoftware.de

CIP AVA 2011
Neuerungen

Seite 2

Stand: 11.11.2010



Neuerungen CIP AVA 2011



Auf den nachfolgenden Seiten sind die Neuerungen der aktuellen Version zusammengestellt. Alle hier beschriebenen Neuerungen gelten für *Leonardo.AVA*, sofern die entsprechenden Module in *Leonardo.AVA* lizenziert und auf dem Kundenrechner damit vorhanden sind.

Hinweis

Weitere Beschreibungen der neuen oder erweiterten Funktionen können der Programm-Hilfe von *Leonardo.AVA* entnommen werden. Dort sind alle Neuerungen und hilfreichen Änderungen über die Startseite der Programm-Hilfe unmittelbar zu erreichen.

CIP Bausoftware GmbH
Friedrichstraße 30
67433 Neustadt/Weinstraße

Telefon 06321 939-93
Fax 06321 939-94

www.cip-bausoftware.de

CIP AVA 2011
Neuerungen
Seite 3
Stand: 11.11.2010

Stand: 11.11.2010



1. Auf der Ideallinie in Richtung Zukunft



Quelle: www.photocase.com Markus1968

CIP Bausoftware GmbH
Friedrichstraße 30
67433 Neustadt/Weinstraße

Telefon 06321 939-93
Fax 06321 939-94

www.cip-bausoftware.de

CIP AVA 2011
Neuerungen
Seite 4
Stand: 11.11.2010

Mit CIP AVA 2011 auf der Ideallinie ...

Aufgaben wie Daten eingeben, Leistungsverzeichnisse ausdrucken, GAEB-Dateien einlesen, Datensicherungen erstellen, bestimmen in erster Linie den Büro- und Projektalltag. Entscheidend für ein effektives Arbeiten ist, dass genau diese Aufgaben möglichst schnell und einfach von der Hand gehen.

Im aktuellen Entwicklungszyklus wurde der "CIP AVA 2011-Motor" optimiert, mit dem Ziel, die Leistungsfähigkeit des Gesamtsystems zu verbessern. Dabei konnte insbesondere die Geschwindigkeit im Netzwerkbetrieb verbessert und gesteigert werden. Ein großer Schritt in Richtung einer bildlichen Ideallinie ist die Optimierung bei den Dateizugriffen, die sich vor allem im Mehrbenutzermodus bemerkbar macht. Deutliche Steigerungen in der Geschwindigkeit konnten in der Version 2011 auch beim Ausgeben und Einlesen von GAEB-Dateien erzielt werden. Nicht zuletzt wurde beim Wechsel zwischen den einzelnen Aufgaben eine deutliche Verbesserung erzielt. Das Schließen und Öffnen der einzelnen Fenster wurde beschleunigt und die Bildschirmdarstellung noch einmal intensiv überarbeitet.

Damit wurde die Gesamtleistung von CIP AVA 2011 noch einmal deutlich verbessert – für ein schnelleres Arbeiten im Alltag.



... und sicher in Richtung Zukunft fahren

Das Herzstück von CIP AVA 2011 ist die Datenbank, in der all Ihre Projektdaten abgelegt sind. Innerhalb von CIP AVA 2011 ist es wichtig, dass die Struktur der Daten immer eindeutig ist (konsistent) und geprüft wird. Leider kann die Konsistenz der Daten durch verschiedenste Einflüsse wie beispielsweise Stromausfälle, Defekte an der Hardware oder aber auch durch Wechselwirkungen mit anderer installierter Software beeinflusst werden.

In der Weiterentwicklung von CIP AVA 2011 haben wir an dieser Stelle angesetzt und den Fokus auf zusätzliche Mechanismen zur Prüfung und Kontrolle der Daten gerichtet. Dies gewährleistet, dass eine mögliche Inkonsistenz in Ihren Projekt- und/oder Stammdaten frühzeitig bemerkt und behoben werden kann. Das bedeutet für Sie ein weiteres wichtiges Plus an Sicherheit.

CIP Bausoftware GmbH
Friedrichstraße 30
67433 Neustadt/Weinstraße

Telefon 06321 939-93
Fax 06321 939-94

www.cip-bausoftware.de

CIP AVA 2011
Neuerungen
Seite 5
Stand: 11.11.2010



2. Aktuelles Vergabehandbuch



Quelle: CIP Bausoftware GmbH

CIP Bausoftware GmbH
Friedrichstraße 30
67433 Neustadt/Weinstraße

Telefon 06321 939-93
Fax 06321 939-94

www.cip-bausoftware.de

CIP AVA 2011
Neuerungen
Seite 6
Stand: 11.11.2010

Funktion

Das Vergabehandbuch (VHB) wird bei der Durchführung von Bauvorhaben des Bundes als Arbeitsmittel für die Vergabe und vertragliche Abwicklung von Bauleistungen genutzt.

Seit der Einführung des Vergabehandbuches für alle Baumaßnahmen des Bundes im Zuständigkeitsbereich der Finanzverwaltungen hat sich das Werk zu einem umfassenden Arbeitsmittel für die Vergabe und die vertragliche Abwicklung von Bauleistungen entwickelt. Mittlerweile nutzen auch Länder und Gemeinden die Richtlinie zur Vorbereitung und Durchführung ihrer Hochbaumaßnahmen.

CIP AVA 2011 unterstützt die Forderung des Vergabe- und Vertragshandbuches für die Bauaufgaben des Bundes (VHB), alle Geldbeträge auf zwei Nachkommastellen zu runden. Die Angebotspreise sollen aber davon ungeachtet mit drei Nachkommastellen erfasst werden können.

Um die Funktion zu nutzen, muss in den *LV-Eigenschaften* auf der Karteikarte *Optionen* der zugehörige Eintrag aktiviert werden. Einheitspreise können dann mit drei Nachkommastellen eingegeben werden und die Gesamtpreise werden konform zum Vergabehandbuch auf zwei Nachkommastellen gerundet.

Nutzen

- Die Anforderung des VHB zu den Regelungen zur Darstellung von Geldbeträgen wird erfüllt.
- Angebotserfassung und Abrechnung können gemäß den Regelungen im VHB durchgeführt werden.



3. STLB Bau 2010-10



Quelle: www.gaebe.de

CIP Bausoftware GmbH
Friedrichstraße 30
67433 Neustadt/Weinstraße

Telefon 06321 939-93
Fax 06321 939-94

www.cip-bausoftware.de

CIPAVA 2011
Neuerungen

Seite 7

Stand: 11.11.2010

Funktion

STLB-Bau - Dynamische BauDaten® ist die umfangreichste Datenbank zu Ausschreibungstexten für Bauleistungen auf dem Europäischen Markt. Die Informationen werden von rund 700 Fachleuten aus allen Bereichen des Bauwesens in über 80 Arbeitskreisen zusammengestellt und zweimal pro Jahr aktualisiert herausgegeben. Die direkte Anbindung an das DIN als Herausgeber von STLB-Bau sichert zudem den kontinuierlichen Abgleich mit dem aktuellen Stand der Normung, den rechtlichen Bestimmungen sowie den aktuellen Regeln der Technik.

Mit einem Erlass des Bundesministeriums für Raumordnung, Bauwesen und Städtebau wurde STLB-Bau offiziell bei den Bauverwaltungen freigegeben und ist bei öffentlichen Ausschreibungen verbindlich.

Die Anbindung unterstützt die aktuelle STLB-Bau Version 2010-10.

Nutzen

- Die einfache Übernahme von Positionen aus dem STLB-Bau ist auch in der aktuellen Version gewährleistet.
- Ältere STLB-Bau Positionen können per Knopfdruck auf den aktuellsten Stand gebracht werden.



4. Optimierungen im GAEB-Datenaustausch



Quelle:www.gaeb.de

CIP Bausoftware GmbH
Friedrichstraße 30
67433 Neustadt/Weinstraße

Telefon 06321 939-93
Fax 06321 939-94

www.cip-bausoftware.de

CIP AVA 2011
Neuerungen
Seite 8
Stand: 11.11.2010

Funktion

Der Datenaustausch mit Planungspartnern und vermehrt auch mit Bauherren und vielen anderen Projektpartnern rückt immer weiter in den Vordergrund. Demzufolge gewinnt die Verarbeitung von ausgetauschten Daten und vor allem der hierbei erzielte Datendurchsatz immer mehr an Bedeutung.

Für den Import und Export von GAEB-Dateien verwendet CIP AVA 2011 die GAEB-Toolbox. Dies ist ein neutrales Werkzeug zum Prüfen von GAEB-Dateien (<http://www.gaeb-toolbox.de>). Die GAEB-Toolbox überprüft beispielsweise beim Import die Quelldatei auf Fehler.

In CIP AVA 2011 wurden die Dateizugriffe beim Einlesen von GAEB-Dateien neu strukturiert. Dadurch konnte eine enorme Geschwindigkeitssteigerung erzielt werden. Außerdem wird die Toolbox jetzt auch in Netzwerkinstallationen auf jedem Rechner lokal eingerichtet. Dies bringt zusätzliche Verbesserungen in der Handhabung und verbessert ebenfalls die Datenverarbeitung.

Nutzen

- Die aktuelle Version beschleunigt den GAEB-Datenaustausch.
- Die GAEB-Toolbox wird in Netzwerkkumgebungen besser unterstützt.



5. CIP aufmaß



Quelle: CIP Bausoftware GmbH

CIP Bausoftware GmbH
Friedrichstraße 30
67433 Neustadt/Weinstraße

Telefon 06321 939-93
Fax 06321 939-94

www.cip-bausoftware.de

CIP AVA 2011
Neuerungen
Seite 9
Stand: 11.11.2010

Mehrwert

Die grafische Mengenermittlung ergänzt CIP AVA um eine einzigartige Möglichkeit: Mit einer integrierten, auf die Grundfunktionen reduzierten grafischen Komponente können Mengen nach der Buntstift-Methode ermittelt werden. Für jeden Kalkulator und Ausschreibenden einfach zu bedienen, werden hiermit die Mengen grafisch ermittelt und per Mausklick den Positionen zugeordnet. Außerdem entsteht eine schnelle und standardisierte grafische Dokumentation - ein definitiver Vorteil gegenüber dem Aufmaß auf dem Papier mit Lineal, Buntstift und Taschenrechner.

Eingebaute Kontrollfunktionen und die Möglichkeit einer grafischen Dokumentation geben sowohl dem ausschreibenden Planer als auch dem Bauleiter zusätzliche Sicherheit bei Ausschreibung, Vergabe und Abrechnung.

Hinweis: Die grafische Mengenermittlung muss separat installiert werden.

Nutzen

- Dokumentation der Aufmaße – sauber, schnell, immer nachvollziehbar.
- Bessere Übersicht als auf dem Papierplan.
- Einfaches Werkzeug zum Markieren im Plan.
- Baustelleneinsatz – hilfreiches Werkzeug zur Dokumentation im Baustellenbüro.



5.1. Import von DXF und DWG



Quelle: www.photocase.com nospmpis

CIP Bausoftware GmbH
Friedrichstraße 30
67433 Neustadt/Weinstraße

Telefon 06321 939-93
Fax 06321 939-94

www.cip-bausoftware.de

CIP AVA 2011
Neuerungen
Seite 10
Stand: 11.11.2010

Funktion

CIP aufmaß verfügt über neue Schnittstellen zu den Formaten DXF und DWG. Damit können vorhandene Daten von unterschiedlichsten Systemen verwendet werden. Außerdem entsteht ein wesentlicher Vorteil: Man kann sich auf vorhandenen Zeichnungselementen "fangen". D. h. durch einen Mausklick selektiert man schnell und einfach beispielsweise den Anfangs-, Mittel- oder Endpunkt einer Linie. Das genaue Abgreifen der Mengen aus einer Zeichnungsvorlage wird damit noch einfacher.

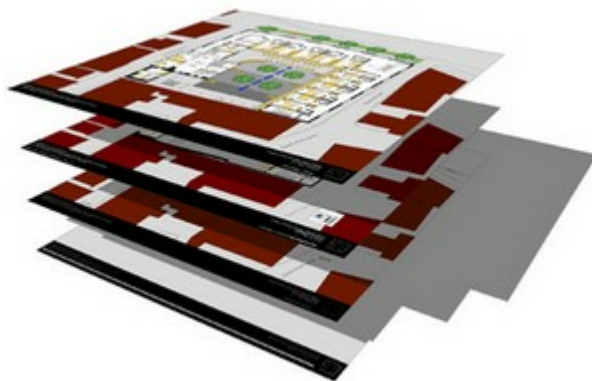


Nutzen

- Vorhandene Planvorlagen aus dem CAD können einfach genutzt werden.
- Planvorlagen von Partnern mit anderen CAD-Systemen können genutzt werden.
- Das Abgreifen von Mengen für die Mengenermittlung wird genauer und schneller.



5.2. Referenztechnik



Quelle: CIP Bausoftware GmbH

CIP Bausoftware GmbH
Friedrichstraße 30
67433 Neustadt/Weinstraße

Telefon 06321 939-93
Fax 06321 939-94

www.cip-bausoftware.de

CIP AVA 2011
Neuerungen
Seite 11
Stand: 11.11.2010

Funktion

Mit CIP aufmaß bei Planänderungen immer auf dem aktuellen Stand!
Die neue Referenztechnik in CIP aufmaß ist ein ideales Werkzeug zum Aktualisieren von Planunterlagen in einem Aufmaßprojekt. Statt eines direkten Datei-Imports wird die Plangrundlage nur als sogenannte Referenz in das Aufmaßblatt eingefügt. Das ist vergleichbar mit einem Papierplan, der unter ein Zeichentransparent gelegt wird. An einer Stelle ausgetauscht, werden die aktuellen Aufmaßgrundlagen in allen Aufmaßzeichnungen sofort richtig angezeigt. Außerdem kann mit der Referenztechnik die Planvorlage einfach "unter" das Aufmaßblatt gelegt werden. Wenn nachträgliche Änderungen nicht erwünscht sind, kann die Planunterlage natürlich auch fest in die Zeichnung eingebettet und nur bei Bedarf manuell aktualisiert werden.

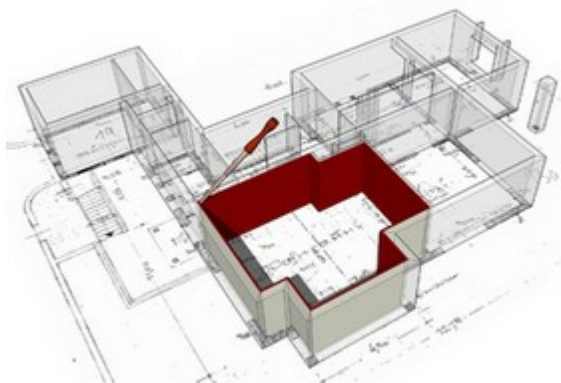
Über die Referenzverwaltung können ganz einfach Elemente unsichtbar geschaltet werden, die zum aktuellen Aufmaß nicht benötigt werden.

Nutzen

- Das Einarbeiten von Planänderungen in ein Aufmaß wird wesentlich einfacher.
- Abweichungen zwischen aufgemessenen Mengen und der aktuellen Planung können leicht erkannt werden.
- Die Planvorlage wird behandelt wie ein einziges Objekt - die vielen Elemente in der Zeichnung stören nicht beim Aufmaß.



5.3. Versatz



Quelle: CIP Bausoftware GmbH

CIP Bausoftware GmbH
Friedrichstraße 30
67433 Neustadt/Weinstraße

Telefon 06321 939-93
Fax 06321 939-94

www.cip-bausoftware.de

CIP AVA 2011
Neuerungen
Seite 12
Stand: 11.11.2010

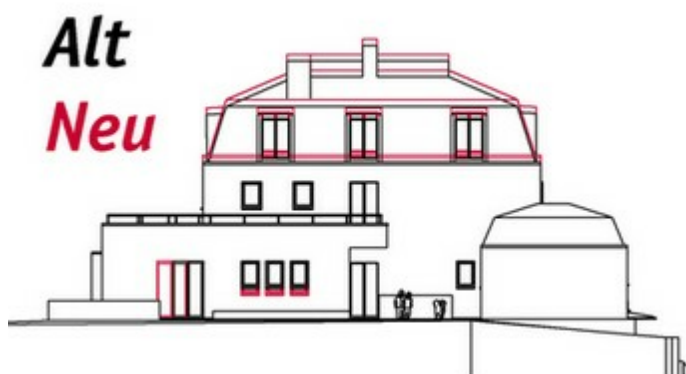
Funktion

Die Versatz-Funktion (Offset) erlaubt es, Linien und Polylinien in einem bestimmten Versatzmaß zu kopieren. Das ist sehr hilfreich, wenn man beispielsweise Wände über die zugehörige Wandachse erfassen oder einen bereits gezeichneten Umfang eines Raumes um die Putzfläche reduzieren möchte. In beiden Fällen muss nicht neu gezeichnet werden, sondern es kann das bereits vorhandene Element einfach um die gewünschte Distanz versetzt werden.

Nutzen

- Einmal gezeichnete Elemente können ohne großen Aufwand mehrfach genutzt werden.
- Die Planvorlagen aus CAD können einfacher genutzt werden.
- Die Achse von Wänden kann für das Aufmaß verwendet werden.

5.4. Versionskontrolle



Quelle: CIP Bausoftware GmbH

CIP Bausoftware GmbH
Friedrichstraße 30
67433 Neustadt/Weinstraße

Telefon 06321 939-93
Fax 06321 939-94

www.cip-bausoftware.de

CIP AVA 2011
Neuerungen
Seite 13
Stand: 11.11.2010

Funktion

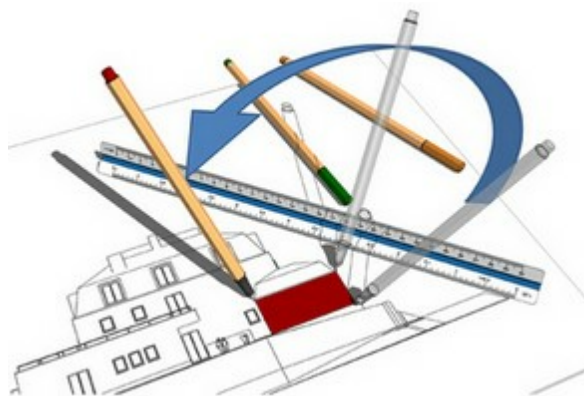
Die Versionskontrolle ist ein unverzichtbares Werkzeug bei Änderungen in der Planung! Neue Planungsstände können ganz einfach über die bestehenden gelegt und so miteinander verglichen werden. Da beide Zeichnungen mit verschiedenen Farben eingefärbt werden können, stechen Abweichungen sofort ins Auge. Die Versionsverwaltung hebt vor allem auch die Dinge hervor, die auf dem Papierplan schnell übersehen werden können. Sogar geänderte Brüstungshöhen lassen sich durch die farbige Kennzeichnung leicht erkennen und können in den Aufmaßen angepasst werden.

Nutzen

- Unterschiedliche Planstände können miteinander verglichen werden.
- Änderungen können sicher in das Aufmaß eingearbeitet werden.
- Bessere Kontrolle durch farbiges Hervorheben der Planstände.



5.5. Konturverfolgung



Quelle: CIP Bausoftware GmbH

CIP Bausoftware GmbH
Friedrichstraße 30
67433 Neustadt/Weinstraße

Telefon 06321 939-93
Fax 06321 939-94

www.cip-bausoftware.de

CIP AWA 2011
Neuerungen
Seite 14
Stand: 11.11.2010

Funktion

Die dynamische Konturverfolgung macht das Anlegen von Flächen im Aufmaßplan komfortabel und schnell. Es wird automatisch die dem Mauszeiger nächstgelegene Fläche erkannt und markiert. Auf Wunsch wird diese gleich fest in das Aufmaß übernommen. Die Größe der Fläche wird bereits während der Auswahl am Bildschirm angezeigt.

Nutzen

- Das Anlegen von Flächen wird wesentlich komfortabler.
- Flächen lassen sich schneller ermitteln und dokumentieren.
- Die Planvorlagen aus CAD können noch effektiver genutzt werden.



5.6. Automatische Flächenerzeugung



Quelle: CIP Bausoftware GmbH

CIP Bausoftware GmbH
Friedrichstraße 30
67433 Neustadt/Weinstraße

Telefon 06321 939-93
Fax 06321 939-94

www.cip-bausoftware.de

CIP AVA 2011
Neuerungen
Seite 15
Stand: 11.11.2010

Funktion

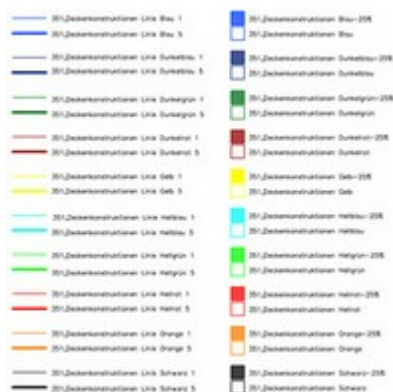
Zeichnungen können direkt über die DXF/DWG-Schnittstelle in eine Aufmaßvorlage eingelesen werden. Dabei kann es vorkommen, dass zwar einzelne Linien, jedoch keine geschlossenen Flächen enthalten sind. Die automatische Flächenerzeugung ermöglicht es, aus den einzelnen Elementen geschlossene Flächen erzeugen zu lassen. Diesen so erzeugten Polylinien kann dann ein Zeichenstil zugeordnet werden. So wird beispielsweise aus einzelnen Linien der Umriss eines Raumes erzeugt. Ein manuelles Nachzeichnen der Geometrie ist dann nicht erforderlich.

Nutzen

- Das Anlegen von Flächen in DXF/DWG-Dateien wird vereinfacht.
- Die Planvorlagen aus dem CAD können einfacher genutzt werden.
- Der Aufwand für manuelles Nachzeichnen in der Aufmaßvorlage wird reduziert.



5.7. Zeichenstile im Explorer



Quelle: CIP Bausoftware GmbH

CIP Bausoftware GmbH
Friedrichstraße 30
67433 Neustadt/Weinstraße

Telefon 06321 939-93
Fax 06321 939-94

www.cip-bausoftware.de

CIP AVA 2011
Neuerungen
Seite 16
Stand: 11.11.2010

Funktion

Die unterschiedlichen Zeichenstile sind jetzt im internen Explorer verfügbar. Die Stile orientieren sich an einer Gliederung nach DIN 276 und sind in einer übersichtlichen Baumstruktur dargestellt. Dort können die Stile ausgewählt und ganz einfach mit gedrückter linker Maustaste auf die Zeichenfläche gezogen werden. Dabei wird gleich eine entsprechende Folie angelegt. Das Programmsystem kümmert sich automatisch um die interne Organisation. Elemente, die mit diesem Stil gezeichnet werden, befinden sich alle aufgeräumt auf einer Folie und können dann später leicht zusammen ausgewählt und in die Mengenermittlung übernommen werden.

Zeichenstile können kopiert und umbenannt werden. Außerdem lässt sich so schnell eine eigene Ordnerstruktur anlegen. Damit kann im Handumdrehen ein einheitlicher Bürostandard für die Aufmaßstile erstellt werden.

Nutzen

- Das ist eine wesentliche Erleichterung für das Erstellen von eigenen Vorlagen.
- Aufmaße können individueller gestaltet werden.
- Man kommt mit wenigen Schritten zum eigenen Bürostandard.



6. Hilfreiche Änderungen

Standard-Bieterpreis in der Katalogpreispflege

Zu einer Katalogposition können mehrere Preise desselben Bieters existieren. Beim Zurückschreiben von Bieterpreisen in die Katalogpreislisten kann jetzt ein Standard Bieterpreis definiert werden. Bei der Übernahme von Preisen eines bestimmten Bieters in ein neues Projekt kann dann jeweils auf den Standard-Bieterpreis zugegriffen werden.

Löschen von Bietern aus den Katalogpreislisten

Bieter können über den gesamten Katalog aus den Preislisten entfernt werden. Dazu wurde eine neue Block-Operation eingeführt. Zunächst werden diejenigen Positionen markiert, aus denen ein Bieter entfernt werden soll. Anschließend wird der zu löschenden Bieter aus einer Liste ausgewählt.

Überarbeitete Layouts

Es wurden kleinere Änderungen an Layouts aus unterschiedlichen Programmbereichen vorgenommen. Außerdem wurde die Nomenklatur der Layoutdateien geändert. Das Präfix "ST_" wurde aus den Dateinamen entfernt.

Neu strukturierte und generell überarbeitete Programm-Hilfe

Die Programm-Hilfe ist überarbeitet und besitzt zusätzlich zu ihrem funktionalen Charakter auch viele praktische Vorgehensweisen zu den Inhalten. Die neue Struktur beinhaltet themenorientierte Kapitel und beschreibt die einzelnen Aufgaben im Produkt.

Selektiver Ausdruck in der LV-Liste

In der LV Liste ist es nun möglich, ein oder mehrere LVs zu markieren und nur diese Auswahl in den Ausdruck aufzunehmen.

CIP Bausoftware GmbH
Friedrichstraße 30
67433 Neustadt/Weinstraße

Telefon 06321 939-93
Fax 06321 939-94

www.cip-bausoftware.de

CIPAVA 2011
Neuerungen
Seite 17
Stand: 11.11.2010

Neues Reorganisieren

Beim Reorganisieren von Projektdaten wird jetzt eine Projektphase angelegt. Der alte Datenbestand wird als Phase gespeichert und kann mit dem neuen Projektstand verglichen werden.



CIP Bausoftware GmbH
Friedrichstraße 30
67433 Neustadt/Weinstraße

Telefon 06321 939-93
Fax 06321 939-94

www.cip-bausoftware.de

CIPAVA 2011
Neuerungen
Seite 18
Stand: 11.11.2010